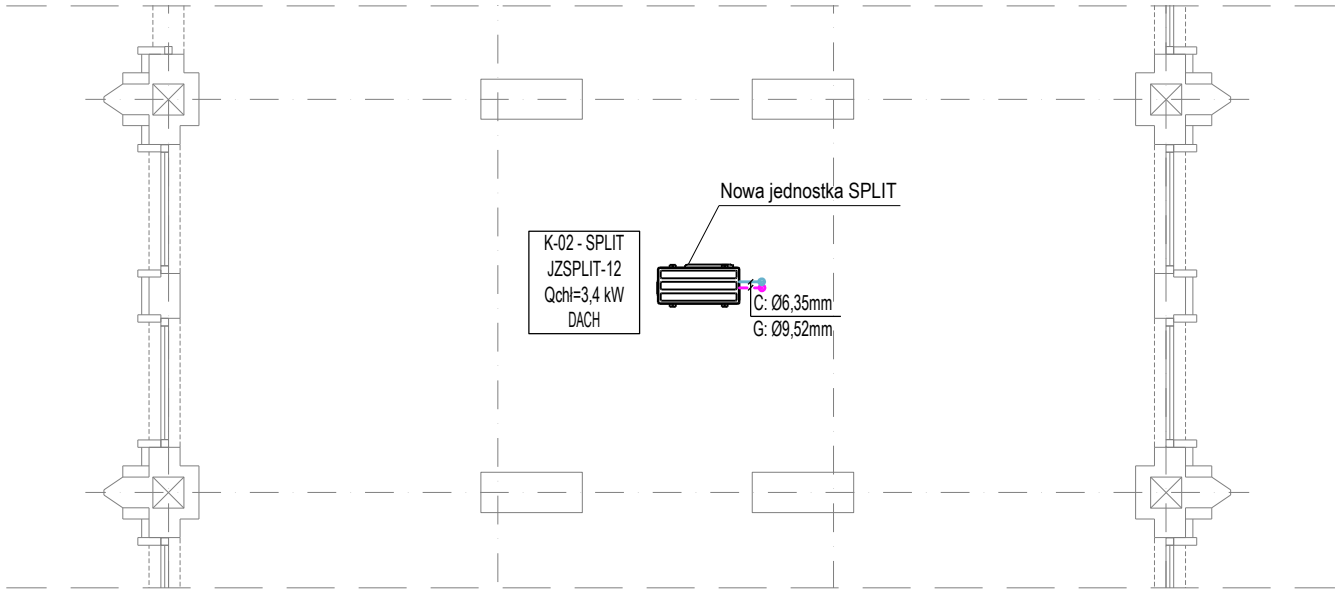
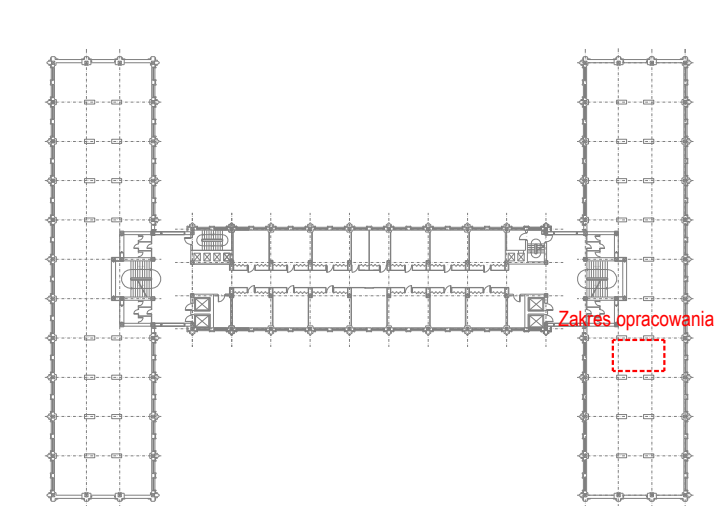


DACH



DACH



LEGENDA:

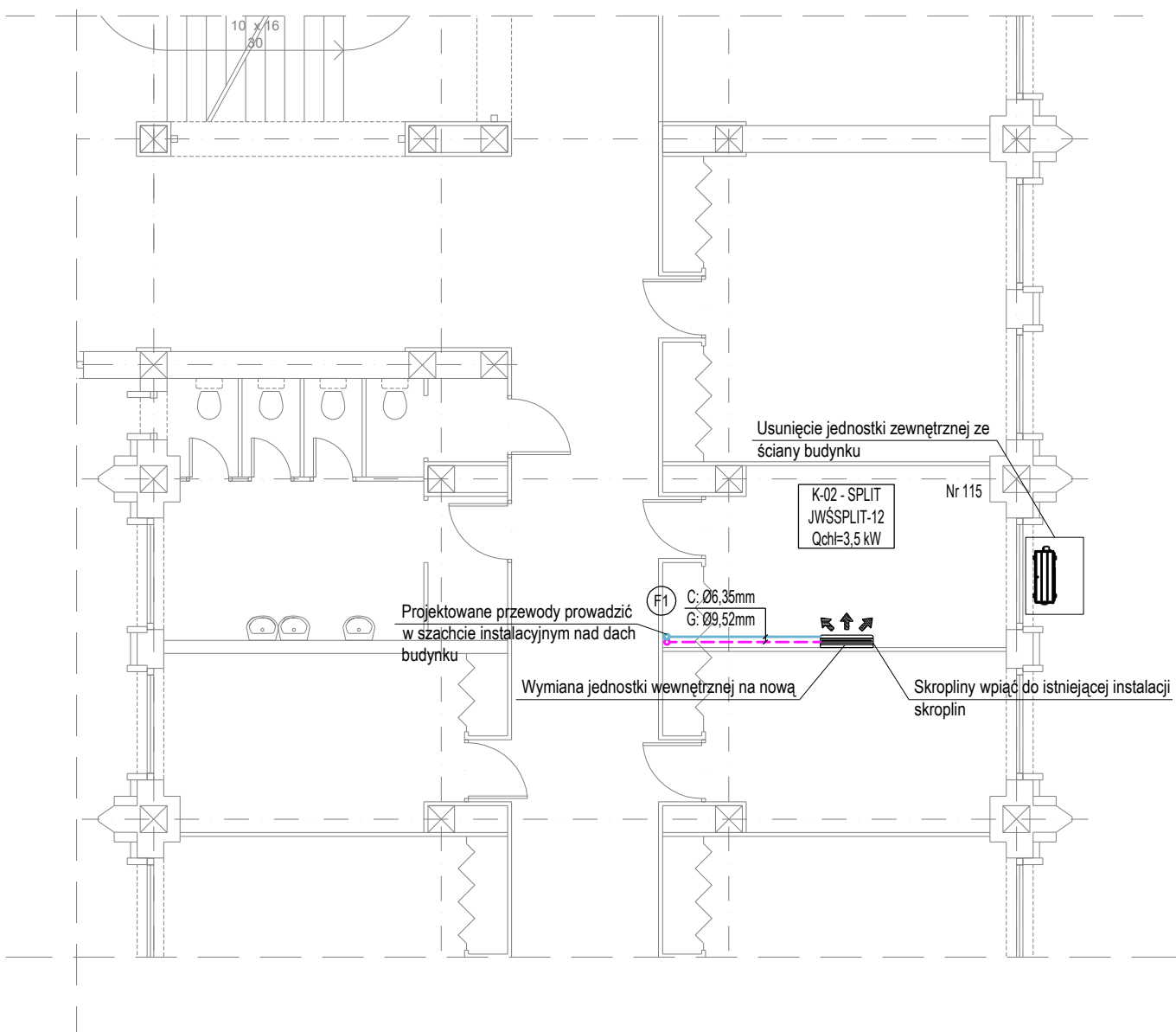
- Przewody instalacji chłodniczej - gaz/ciecz
- Pion instalacji klimatyzacji
- Nowe jednostki wewnętrzne
- Klimatyzator ścienny - jednostka wewnętrzna

UWAGI:

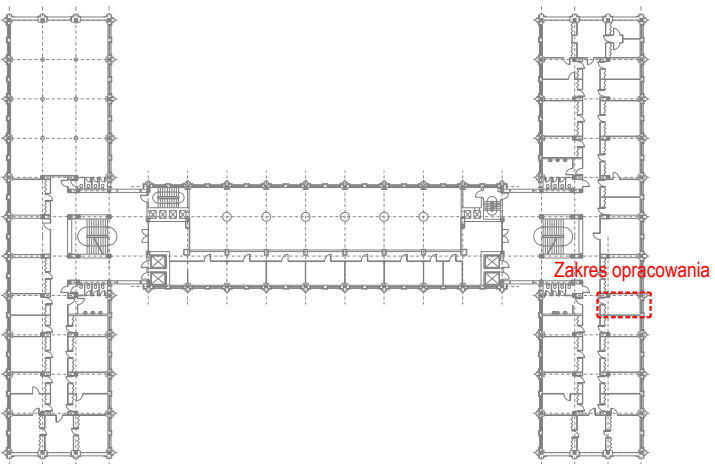
- Przed przystąpieniem do robót instalacyjnych wszystkie wymiary, trasy, poziomy prowadzenia instalacji należy sprawdzić na budowie.
- Przed montażem ustalić na naradzie kolejność wykonywanych prac montażowych wszystkich instalacji.
- Instalację odprowadzania skroplin prowadzona po elewacji budynku należy obudować na kolor elewacji

ZESTAWIENIE JEDNOSTEK WEWNĘTRZNYCH UKŁADU SPLIT JWSSPLIT-012		
L.P.	Opis urządzenia systemu SPLIT	Ilość
1	JWSSPLIT-012- Jednostka wewnętrzna ścienna Moc chłodnicza nie mniejsza niż 3,5 kW Moc grzewcza nie mniejsza niż 3,8 kW	1

I PIĘTRO



I PIĘTRO



INWESTOR: Podkarpacki Urząd Wojewódzki w Rzeszowie ul. Grunwaldzka 15, 35-959 Rzeszów				
PRACOWNIA PROJEKTOWA:	RESAN sp. z o.o. sp. k. ul. PARTYZANTÓW 1a/302, 35-242 RZESZÓW tel. 17 852 52 52; fax 17 787 72 32 e-mail: biuro@resan.rzeszow.pl www.resan.rzeszow.pl			
ADRES INWESTYCJI:	Podkarpacki Urząd Wojewódzki w Rzeszowie ul. Grunwaldzka 15, 35-959 Rzeszów			
TREŚĆ ZADANIA:	Zastąpienie autonomicznych układów klimatyzacji z wpięciem ich do istniejącego systemu klimatyzacji - Projekt instalacji klimatyzacji w pokojach nr 258A, nr 259, nr 260 i nr 261 w budynku PUW w Rzeszowie przy ul. Grunwaldzkiej 15			
TREŚĆ RYSUNKU:	INSTALACJA KLIMATYZACJI - RZUT I PIĘTRA			FAZA: Projekt Wykonawczy
Projektant:	Imię i nazwisko	Nr upr.	Podpis:	BRANŻA: SANITARNA
	mgr inż. Tomasz Totoś	PDK/0208/POOS/18	<i>Totoś</i>	DATA: Listopad 2025
				SKALA: 1:100
				NR RYS: K-01
Sprawdzający:				
UWAGA: Niniejsza dokumentacja ani żadna jej część nie może być powielana ani rozpowszechniana za pomocą urządzeń elektronicznych, mechanicznych, kopiujących, nagrywających i innych bez wyraźnej zgody właściciela praw autorskich: Biuro projektowe "PUH RESAN" (Dz.U. 24/194, poz.83, art. 115-118)				